

DŮM NA PŮL CESTY V MOSTĚ

Identifikátor služby: 9763724

**NEMÁTE STŘECHU NAD HLAVOU?
ODCHÁZÍTE Z ÚSTAVNÍHO ZAŘÍZENÍ?
POTŘEBUJETE PRÁCI?
CHCETE ŘEŠIT SVÉ DLUHY?
POTŘEBUJETE POMOCI S NÁVRATEM DO BĚŽNÉHO ŽIVOTA?
NEHCETE NA TO VŠECHNO BÝT SAMI?**

POMŮŽEME VÁM!

KDE

**V plně vybavených dvoupatrových bytech
na adrese:
Chomutovská 2261/2, 43401
Most (2. patro)**

**Vedoucí služby/sociální pracovník:
Bc. Miloradka Popović, Tel. 773 380 040
popovic@ksrdciklic.cz**

**Pracovnice v sociálních službách
pod dohledem sociálního pracovníka:
Lenka Vnoučková, Tel: 775 293 008
vnouckova@ksrdciklic.cz**

**Pracovníci v sociálních službách (noční):
Renata Skaláková, Tel: 775 293 008
Lena Strejčková, Tel: 775 293 008**

Úhrada

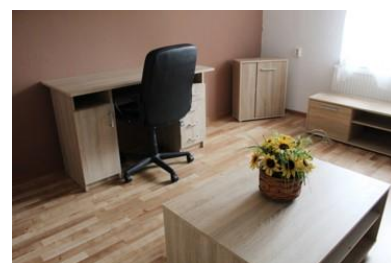
**Pobytová služba dle § 58 Zák. č. 108/2006 Sb. O sociálních službách
kapacita 8 lůžek/3 dvoupatrové byty
Pobyt –130 Kč/den**

**NABÍZÍME• UBYTOVÁNÍ • SOCIÁLNÍ PRÁCI • POMOC PŘI HLEDÁNÍ VHODNÉ
PRÁCE • PODPORU PŘI ŘEŠENÍ DLUHŮ • DOPROVÁZENÍ NA ÚŘADY • SOCIÁLNĚ
TERAPEUTICKÉ ČINNOSTI• SOCIÁLNÍ ŠATNÍK• další důležité a zajímavé
aktivity, které Vám mohou pomoci při důstojném návratu zpět.**

**PRO MLADÉ LIDI BEZ
DOMOVA
18—26 LET**

**Opouštějící školská zařízení
pro výkon ústavní nebo
ochranné výchovy či jiná
zařízení pro péči o děti
a mládež a osobám
propuštěným z výkonu trestu
odnětí svobody nebo
ochranné léčby.**

**Těhotné dívky pod dohledem
OSPOD od věku 17 let.**



DOPORUČUJEME

Kontaktovat nás.

**V případě nedostatečné
kapacity Vás zařadíme do
pořadníku zájemců
o službu při nejbližší možné
příležitosti Vás přijmeme.**



K srdci klíč

www.ksrdciklic.cz