



Evropská unie
Evropský sociální fond
Operační program Zaměstnanost

BYTY NA PŮL CESTY V CHOMUTOVĚ

REG. Č. CZ.03.2.60/0.0/0.0/16_052/0016603

**NEMÁTE STŘECHU NAD HLAVOU?
ODCHÁZÍTE Z ÚSTAVNÍHO ZAŘÍZENÍ?
POTŘEBUJETE PRÁCI?
CHCETE ŘEŠIT SVÉ DLUHY?
POTŘEBUJETE POMOCI S NÁVRATEM DO BĚŽNÉHO ŽIVOTA?
NEHCETE NA TO VŠECHNO BÝT SAMI?**

POMŮŽEME VÁM!

KDE

**V plně vybavených dvoupokojových bytech
na adrese:**

**Beethovenova 3891, Chomutov 430 01,
Dostojevského 3932, Chomutov 430 01**

**Kancelář pracovníků přímé péče
na adrese:**

Školní 5336, Chomutov 430 01

**Metodik služby/projektový manažer:
Bc. Lucie Průšová, DiS. Tel: 770 183 070
prusova@ksrdciklic.cz**

**Sociální pracovnice:
Eva Karičková, DiS., Tel: 776 867 522
karickova@ksrdciklic.cz**

**Pracovnice v sociálních službách:
Irena Monhartová, Tel: 776 867 625
monhartova@ksrdciklic.cz**

NABÍZÍME • UBYTOVÁNÍ • SOCIÁLNÍ PRÁCI • POMOC PŘI HLEDÁNÍ VHODNÉ PRÁCE • PODPORU PŘI ŘEŠENÍ DLUHŮ • DOPROVÁZENÍ NA ÚŘADY • SOCIÁLNĚ TERAPEUTICKÉ ČINNOSTI • SOCIÁLNÍ ŠATNÍK • další důležité a zajímavé aktivity, které Vám mohou pomoci při důstojném návratu zpět.

**PRO MLADÉ LIDI BEZ
DOMOVA
18—26 LET**

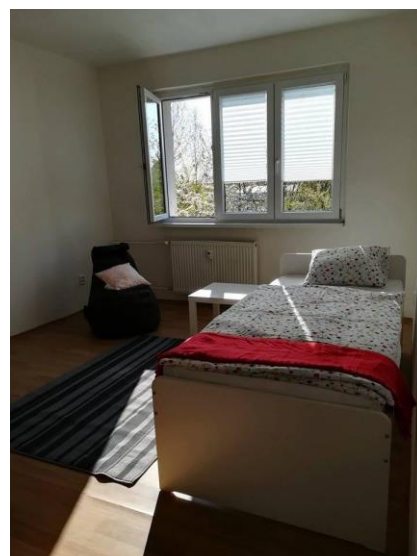
ÚHRADA

Pobytová služba

**dle § 58 Zák. č. 108/2006
Sb. O sociálních službách**

Sociální práce—zdarma.

**Pobyt—zdarma, po dobu
max. 1 roku.**



DOPORUČUJEME

Kontaktovat nás.

**V případě nedostatečné
kapacity Vás zařadíme
do pořadníku zájemců
o službu při nejbližší
možné příležitosti Vás
přijmeme.**



K srdci klíč

www.ksrdciklic.cz